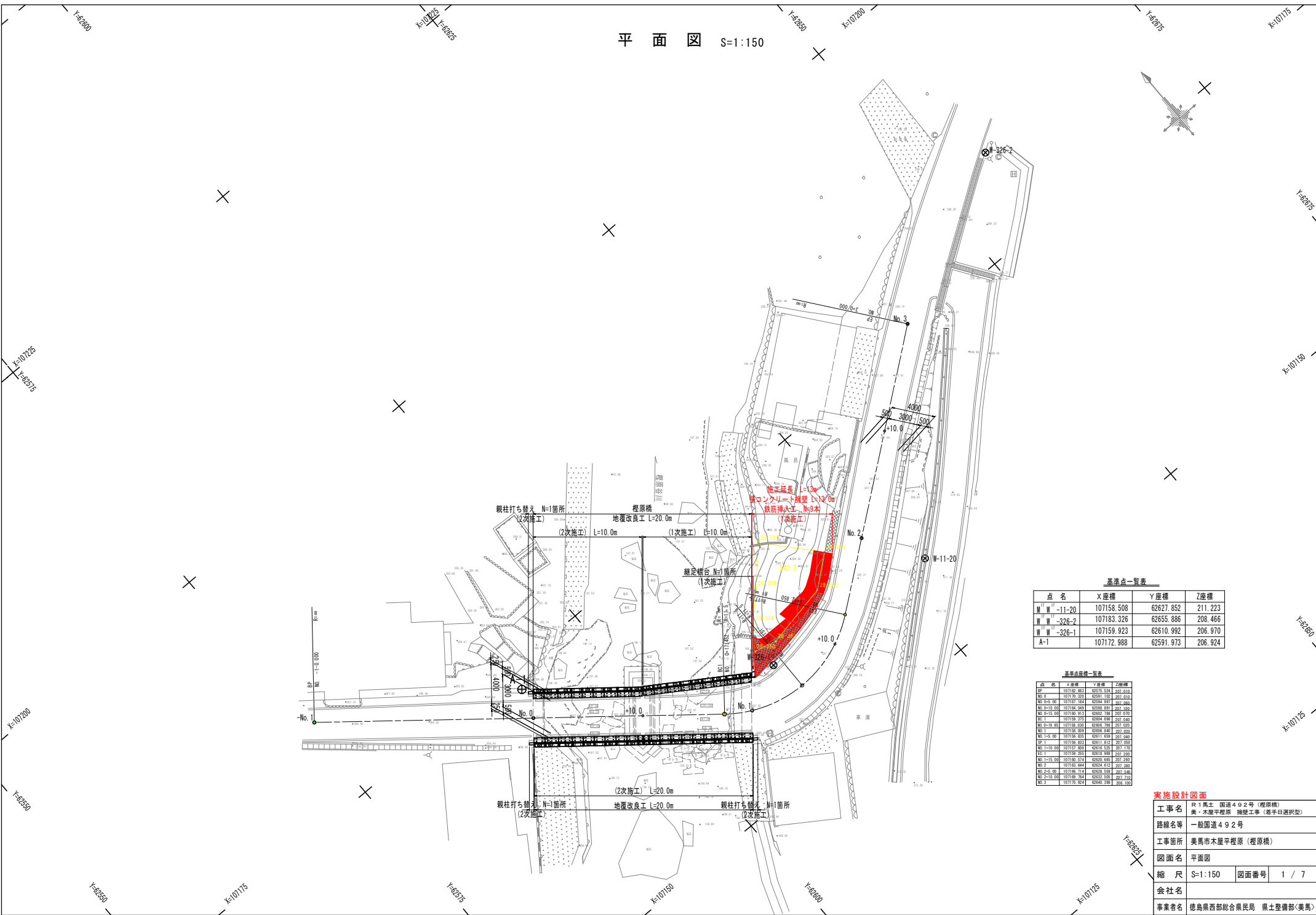


平面図 S=1:150



基準点一覧表

点名	X座標	Y座標	Z座標
W-W-11-20	107158.508	62627.852	211.223
W-W-326-2	107183.326	62655.886	208.466
W-W-326-1	107159.923	62610.992	206.970
A-1	107172.988	62591.973	206.924

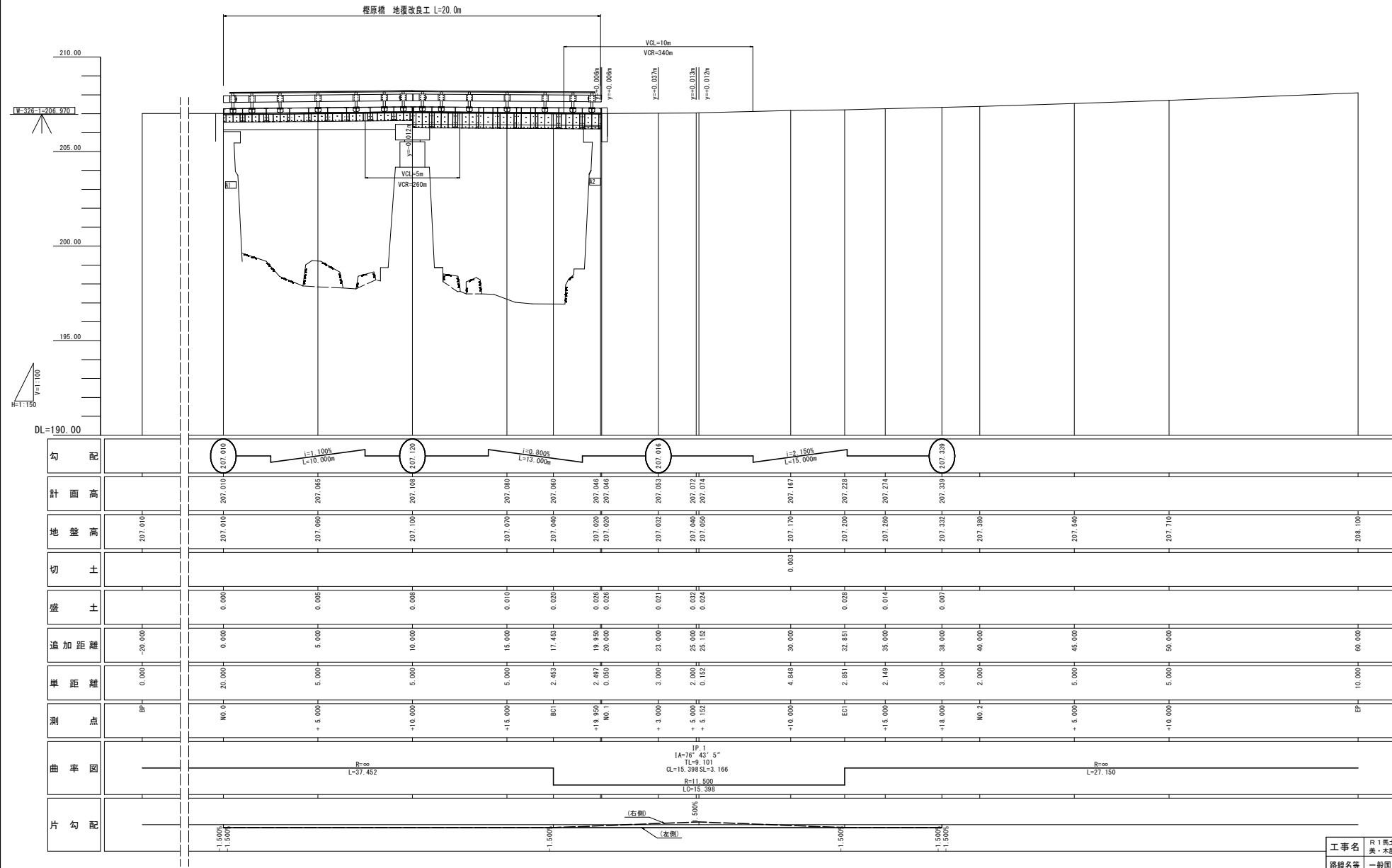
基準点座標一覧表

点名	文書種	X座標	Y座標	Z座標
BP	107182.863	62575.524	207.410	
NO.0	107170.320	62591.152	207.510	
NO.0-4.00	107165.184	62584.971	207.604	
NO.0-10.00	107166.488	62588.831	207.702	
NO.0-15.00	107168.913	62592.766	207.810	
BC.1	107158.378	62584.836	207.448	
NO.0-19.80	107166.300	62586.798	207.550	
NO.1	107158.933	62586.434	207.524	
NO.1-5.00	107156.833	62581.639	207.540	
CP.1	107156.833	62581.574	207.550	
NO.1-10.00	107157.800	62576.525	207.710	
CP.2	107156.250	62581.569	207.550	
NO.1-15.00	107160.974	62580.646	207.740	
NO.2	107160.444	62584.612	207.390	
NO.2-4.00	107160.714	62582.558	207.440	
NO.2-10.00	107160.784	62582.505	207.710	
NO.3	107175.924	62540.138	208.100	

実施設計図面

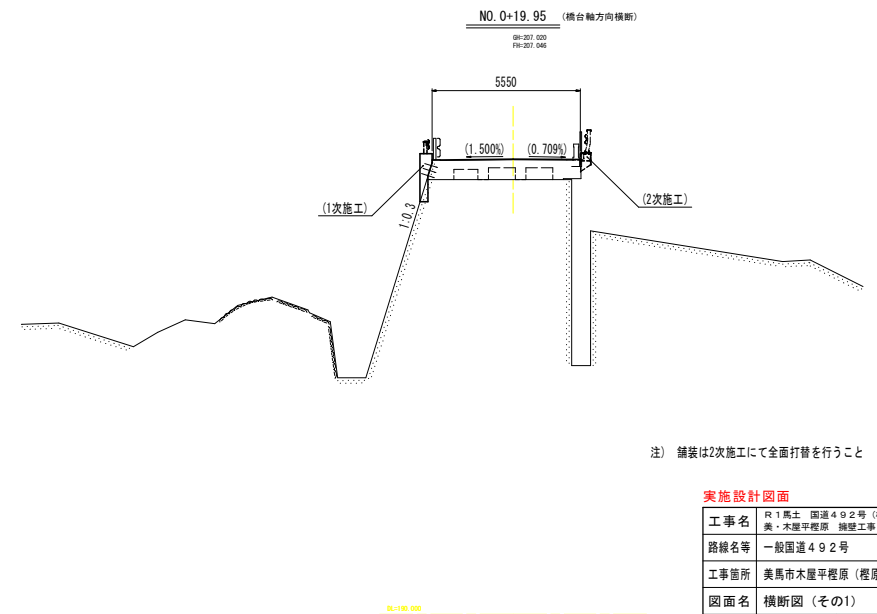
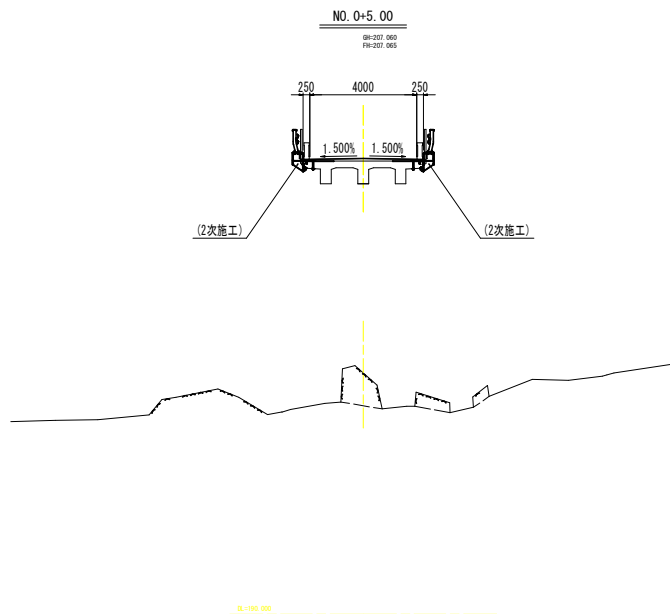
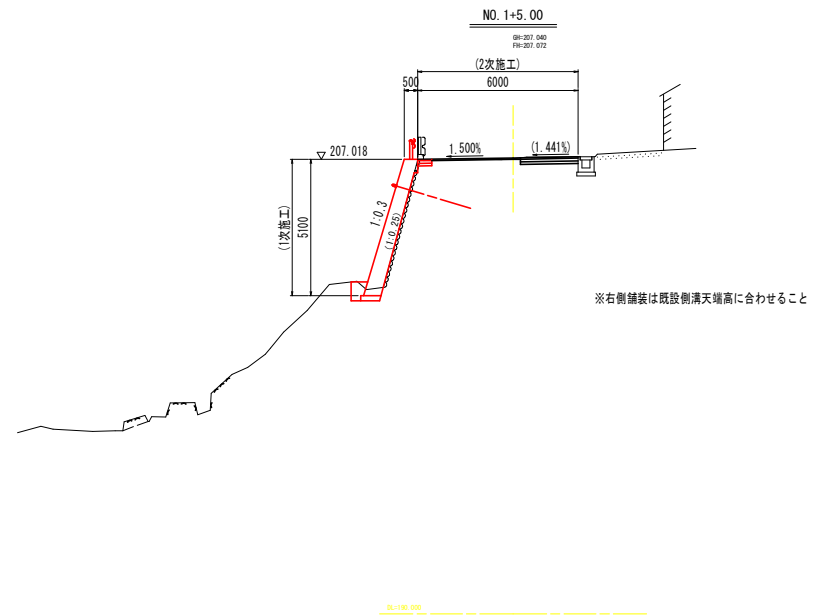
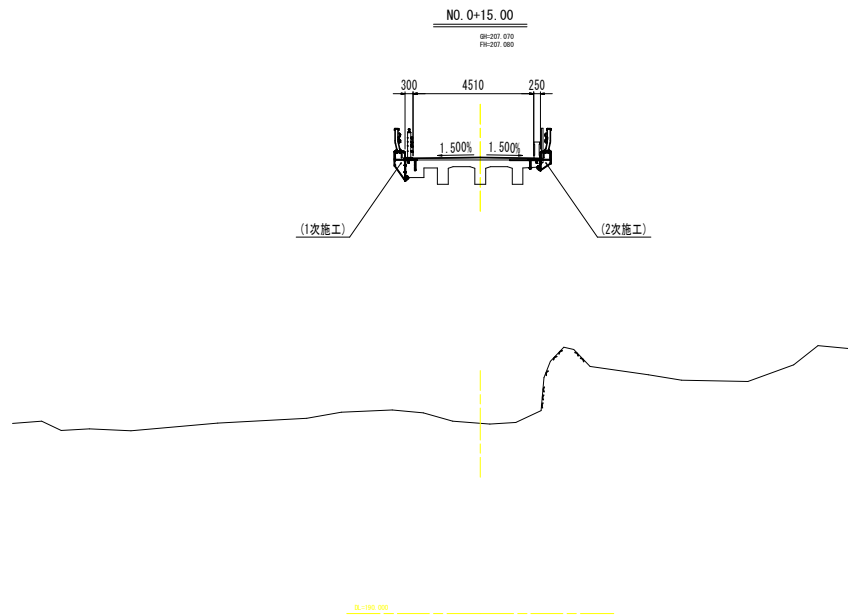
工事名	R1馬士 国道492号(程原橋) 奥・木造平程原 補強工事(着手白濁処理)
路線名等	一般国道492号
工事箇所	美馬市木屋平程原(程原橋)
図面名	平面図
縮尺	S=1:150
図面番号	1 / 7
会社名	
事業者名	徳島県西部総合県民局 県土整備部<美馬>

計画縦断面図 S=1:100



工事名	R1馬士 国道492号(程原橋) 美・木造平程原 補強工事(滑手白選択型)
路線名等	一般国道492号
工事箇所	美馬市木造平程原(程原橋)
図面名	計画縦断面図
縮尺	S=1:100 図面番号 2 / 7
会社名	
事業者名	徳島県西部総合県民局 県土整備部(美馬)

計画横断面図（その1） S=1:100



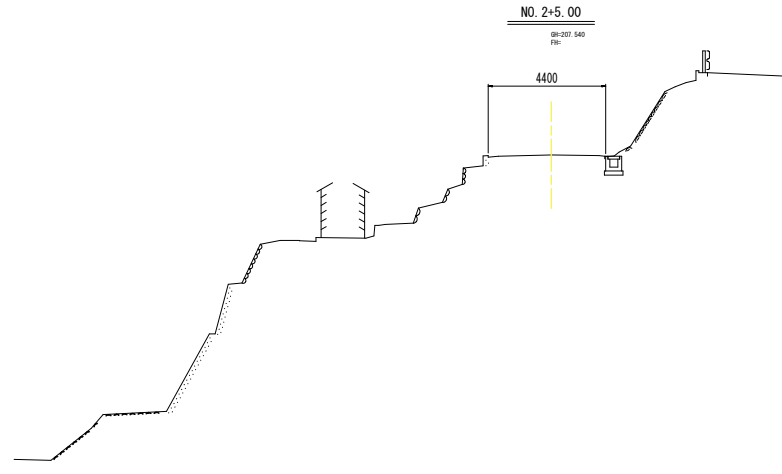
注) 舗装は2次施工にて全面打替を行うこと

実施設計図面

工事名	R1馬士 国道492号(程原橋) 美・木屋平程原 補強工事(着手日選択型)
路線名等	一般国道492号
工事箇所	美馬市木屋平程原(程原橋)
図面名	横断面(その1)
縮尺	S=1:100 図面番号 3 / 7
会社名	
事業者名	徳島県西部総合県民局 県土整備部<美馬>

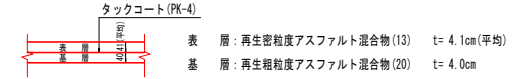
計画横断図 (その2)

S=1:100

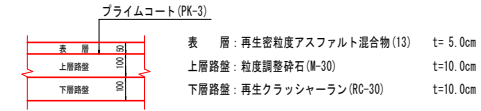


舗装構成

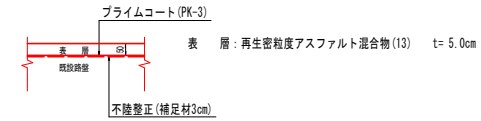
橋梁部



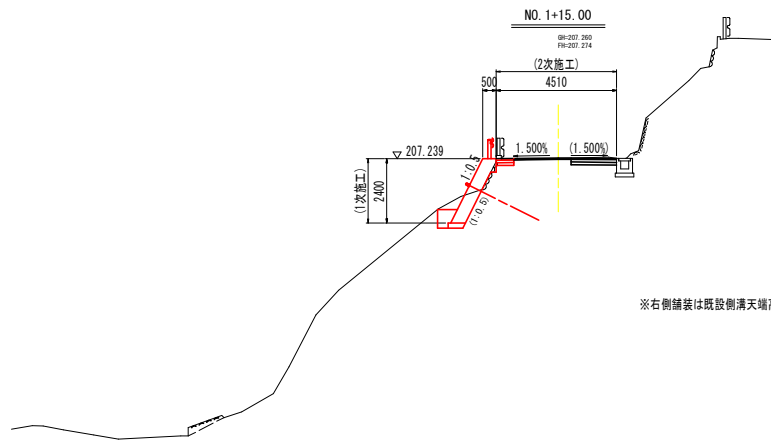
取合道路部 (路盤工有り)



取合道路部 (表層のみ)



BL=100.00



BL=100.00

注) 舗装は2次施工にて全面打替を行うこと

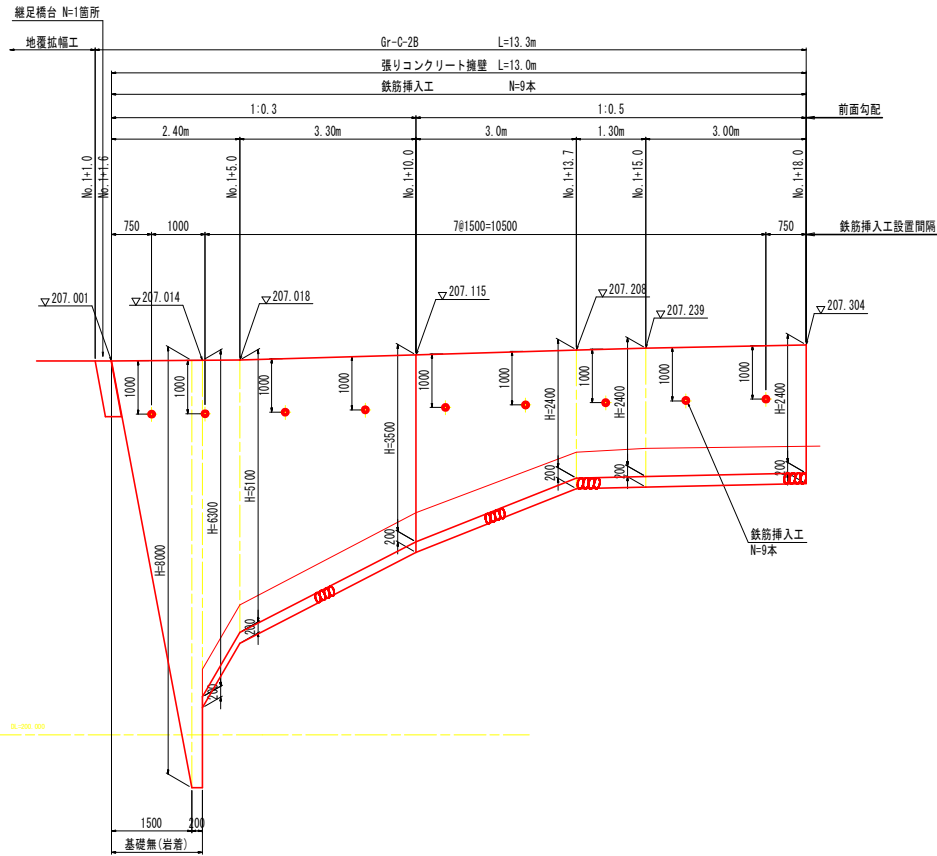
実施設計図面

工事名	R1馬土 国道492号 (程原橋) 奥・木塚平程原 補強工事 (着手白選択型)
路線名等	一般国道492号
工事箇所	美馬市木塚平程原 (程原橋)
図面名	計画横断図 (その2)
縮尺	S=1:100 図面番号 4 / 7
会社名	
事業者名	徳島県西部総合県民局 県土整備部<美馬>

# 張りコンクリート擁壁詳細図 (1次施工)

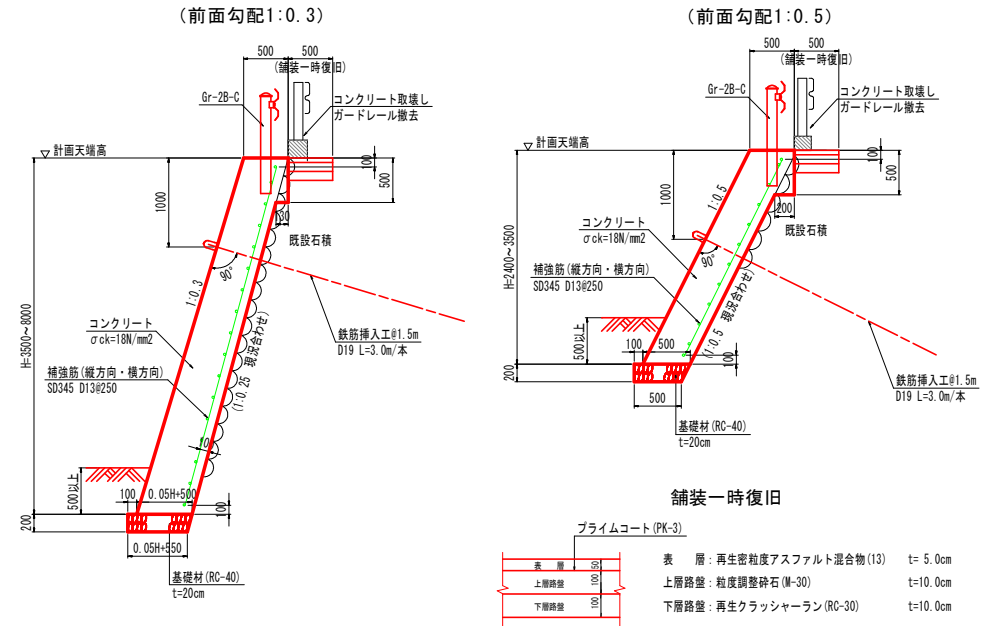
擁壁展開図

S=1:50



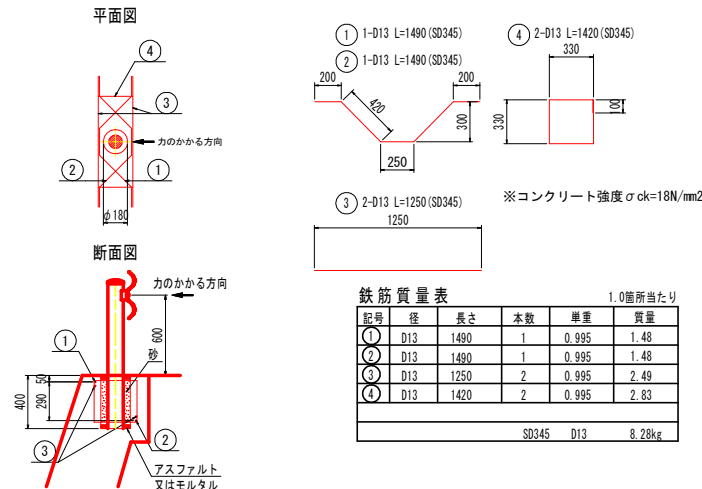
張りコンクリート擁壁

S=1:30



ガードレール補強筋  
(Gr-C-28用)

S=1:20



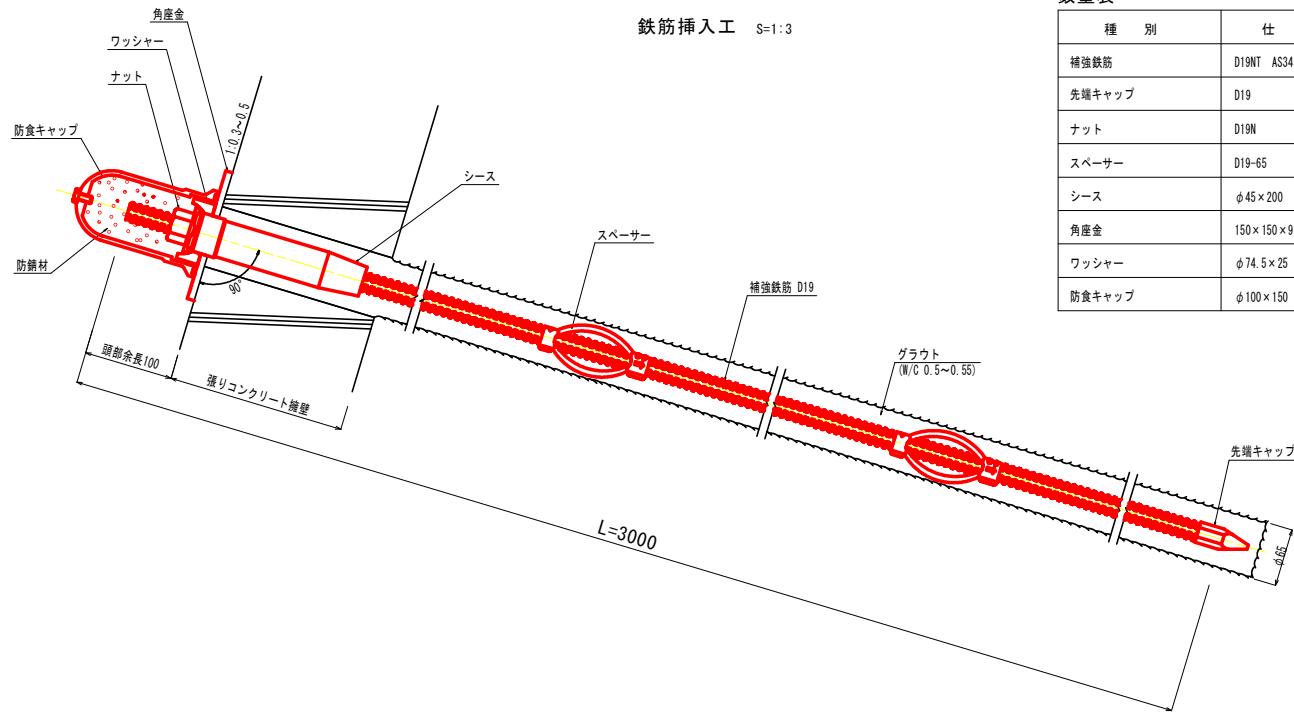
実施設計図面

工事名	R1馬士 国道492号(程原橋) 奥・木屋平程原 補強工事(滑り台選択型)
路線名等	一般国道492号
工事箇所	美馬市木屋平程原(程原橋)
図面名	張りコンクリート擁壁詳細図
縮尺	図示 図面番号 5 / 7
会社名	
事業者名	徳島県西部総合県民局 県土整備部<美馬>

# 鉄筋挿入工構造図 (参考図)

(1次施工)

鉄筋挿入工 S=1:3

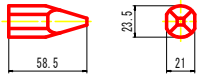


## 数量表

(1本当り)

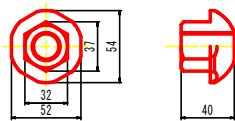
種別	仕様	単位	数量	備考
挿入鉄筋	D19NT AS345	m	3	溶融亜鉛めっき HDZ 55
先端キャップ	D19	個	1	
ナット	D19N	個	1	溶融亜鉛めっき HDZ 35
スパーサー	D19-65	個	2	電気めっき
シース	φ45×200	個	1	
角座金	150×150×9 (φ45)	枚	1	溶融亜鉛めっき HDZ 55
ワッシャー	φ74.5×25	個	1	溶融亜鉛めっき HDZ 35
防食キャップ	φ100×150	個	1	防錆材入り

先端キャップ S=1:2

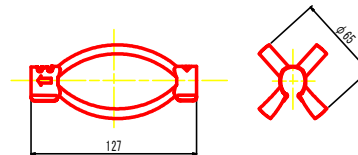


ナット S=1:2

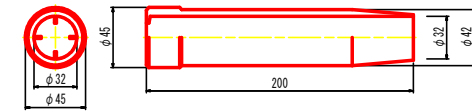
(溶融亜鉛めっき HDZ 35)



スパーサー S=1:2

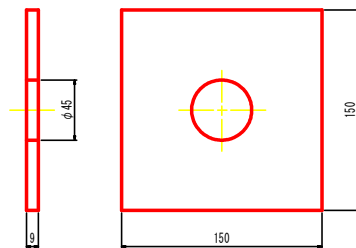


シース S=1:2



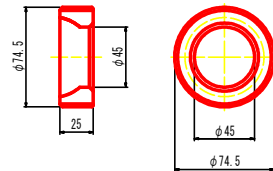
角座金 S=1:2

(溶融亜鉛めっき HDZ 55)

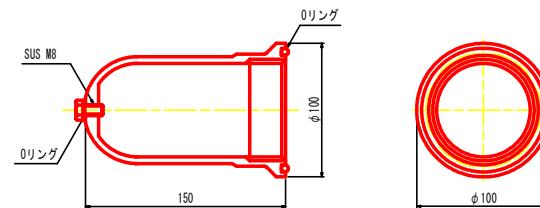


ワッシャー S=1:2

(溶融亜鉛めっき HDZ 35)



防食キャップ S=1:2



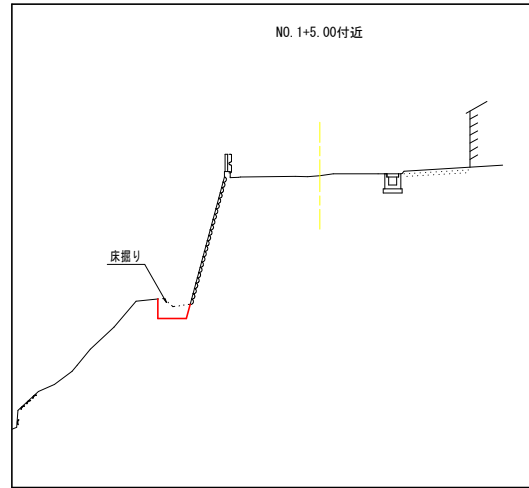
## 実施設計図面

工事名	R1馬士 国道492号 (程原橋)
路線名等	美・木曽平程原 補強工事 (滑り台選択型)
工事箇所	美馬市木曽平程原 (程原橋)
図面名	鉄筋挿入工構造図 (参考図)
縮尺	図示 図面番号 6 / 7
会社名	
事業者名	徳島県西部総合県民局 県土整備部<美馬>

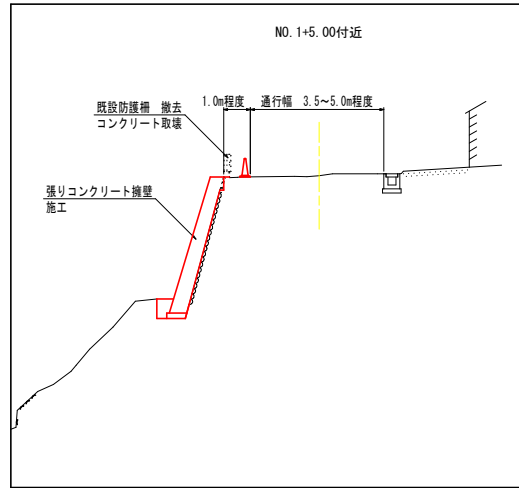
# 施工要領図 (案) (その1)

取合道路部STEP図 S=1:100

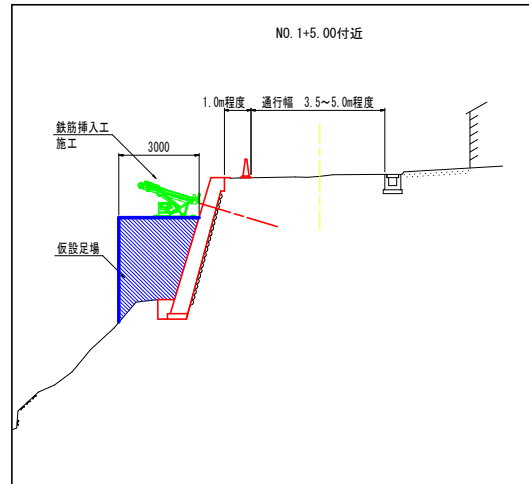
STEP1-1



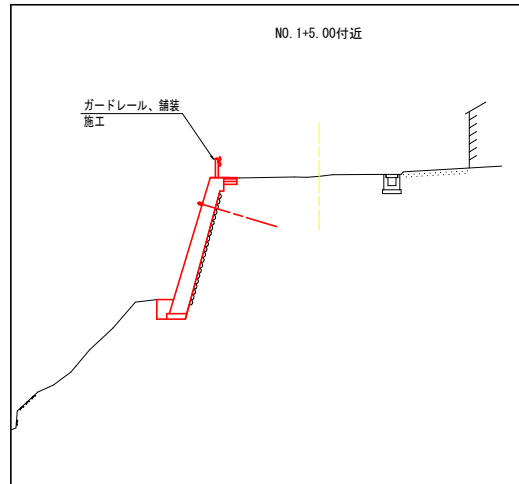
STEP1-2



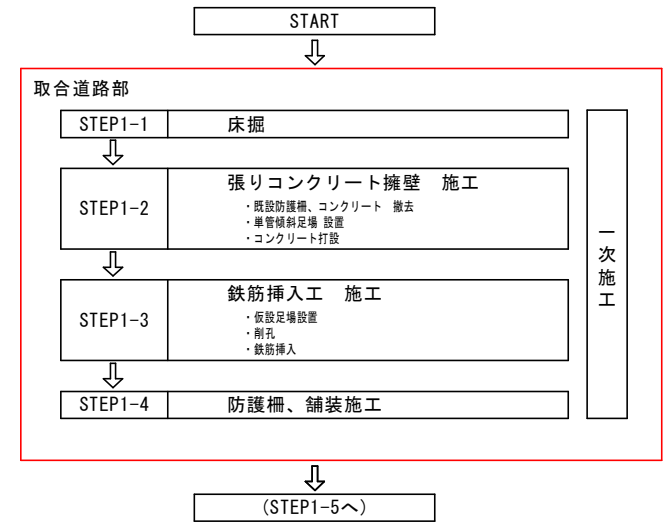
STEP1-3



STEP1-4



施工フロー (案)



実施設計図面

工事名	R1馬土 国道492号 (程原橋) 美・木塚平程原 補強工事 (着手日選択型)
路線名等	一般国道492号
工事箇所	美馬市木塚平程原 (程原橋)
図面名	施工要領図 (案) (その1)
縮尺	S=1:100 図面番号 7 / 7
会社名	
事業者名	徳島県西部総合県民局 県土整備部<美馬>